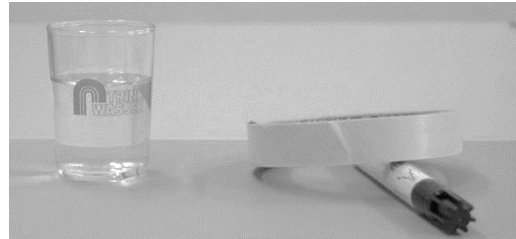


Experiment: Eis

Was passiert, wenn Wasser zu Eis wird? Benötigt es mehr oder weniger Platz?
Lass es uns herausfinden.

Was du dafür benötigst:

- Wasser
- Ein altes Marmeladenglas oder eine Glasschüssel
- Klebeband
- Gefrierfach oder Gefrierschrank
- Einen wasserfesten Stift



Vorbereitung:

Fülle das Glas oder die Schüssel ungefähr zur Hälfte mit Wasser. Nun markiere den oberen Wasserstand mit dem Klebeband oder dem wasserfesten Stift, indem du das Klebeband von außen auf das Glas klebst oder einen Strich mit dem Stift außen auf das Glas zeichnest. Damit weißt du nun genau auf welcher Höhe das Wasser ist.

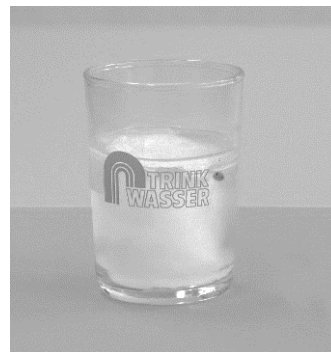


Stelle nun das Glas oder die Schüssel in das Gefrierfach. Jetzt musst du ein paar Stunden warten bis das Wasser gefroren ist.

WICHTIG- Mache auf keinen Fall einen Deckel oder ähnliches auf das Glas.

Experiment:

Hole das Glas oder die Schüssel nach ein paar Stunden aus dem Gefrierfach heraus. Aus dem Wasser ist mittlerweile Eis geworden. Ist das Eis nun über dem Klebestreifen / über dem Strich oder darunter?



Auf www.deine-wasserpartner.de findest du noch weitere tolle Experimente zum Nachmachen. Oder schick uns dein Wassereperiment an info@deine-wasserpartner.de